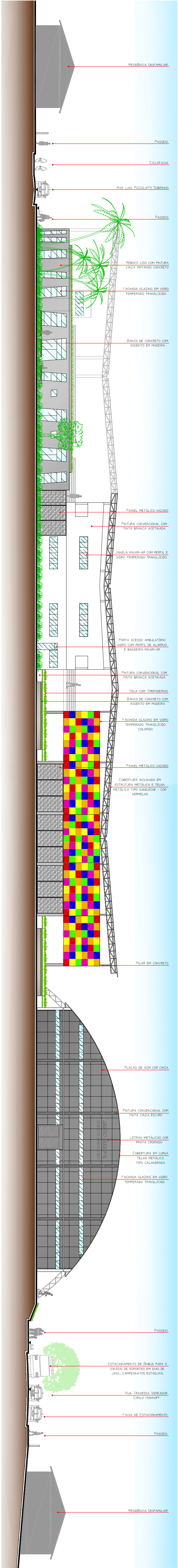
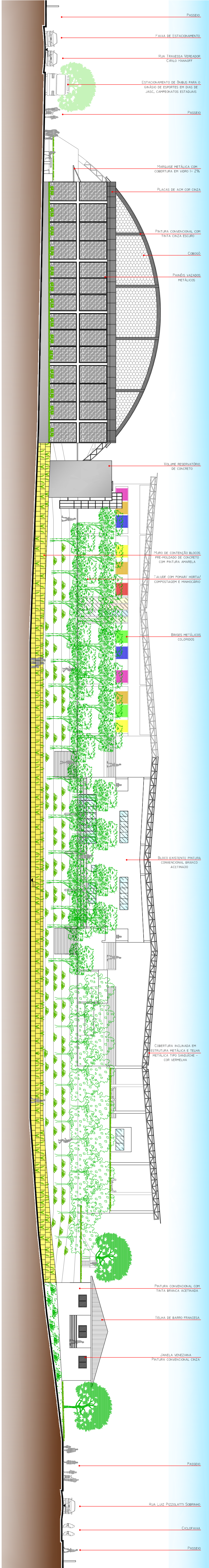


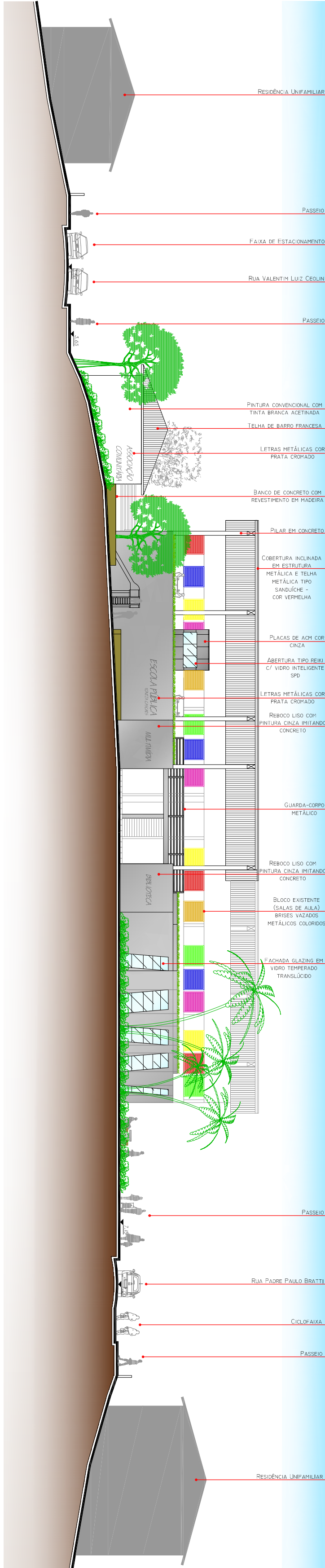
FACHADA SUL



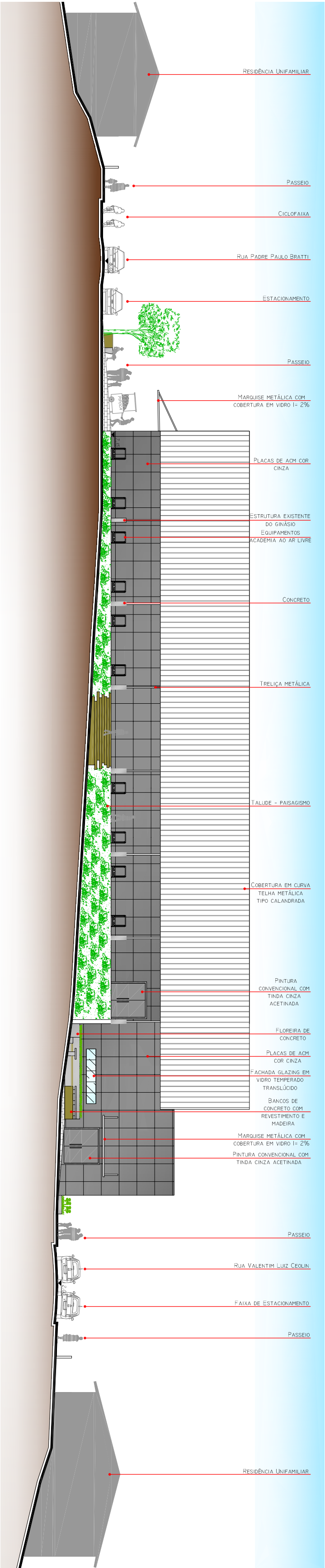
FACHADA NORTE



FACHADA OESTE



FACHADA LESTE



Imagens

- 1 Vista da entrada principal
- 2 Vista lateral do ginásio municipal e da entrada da cancha de bocha

As fachadas tiveram um tratamento conceitual onde se procurou preservar a edificação pré-existente das salas de aula e o novo espaço da associação comunitária. Os novos blocos propostos receberam textura de concreto, diferenciando-os dos antigos. As cores estão presentes nos elementos, como: brises, na rampa de acesso ao pavimento superior, cobertura metálica, muro de contenção e na fachada sul, sendo esta quem chega em Orleans. O ginásio de esportes e a cancha de bocha possuem fachadas com placas de ACM e marquise metálica, configurando-os como áreas de práticas esportivas.

ESCOLA PÚBLICA: Requalificação do espaço de aprendizagem e integração social